

«СОГЛАСОВАНО»
Начальник МКУ
«Управление ЖКХ
Шебекинского городского
округа»

_____ И.Р.Бережная
«__» _____ 2024г.

«СОГЛАСОВАНО»
Начальник
ОГИБДД ОМВД России по
Шебекинскому городскому
округу

_____ В.В. Русских
«__» _____ 2024г.

«УТВЕРЖДАЮ»
Директор МБОУ «Средняя
общеобразовательная школа
№5 с углубленным
изучением отдельных
предметов г.Шебекино
Белгородской области»

_____ В.С.Воротеляк
Приказ № _____
«__» _____ 2024г.

**ПАСПОРТ
ДОРОЖНОЙ БЕЗОПАСНОСТИ
муниципального бюджетного
общеобразовательного учреждения
«Средняя общеобразовательная школа №5 с углубленным
изучением отдельных предметов Шебекинского района
Белгородской области»**

2024г

Общие сведения

Полное название ОУ: Муниципальное бюджетное общеобразовательное учреждение «Средняя общеобразовательная школа №5 с углубленным изучением отдельных предметов г.Шебекино Белгородской области»

Тип ОУ: Общеобразовательное учреждение

Юридический адрес: 309250, Белгородская область, г.Шебекино, ул. Дзержинского, д.№18

Фактический адрес: 309250, Белгородская область, г.Шебекино, ул. Дзержинского, д.№18

Руководители ОУ:

Директор: Воротеяк Валентина Степановна, раб. тел.: 8(47248)-2-74-00;

моб. тел.: 8-905-878-02-26

Заместители директора:

Беловол Ирина Алексеевна, раб. тел.: 8(47248)-2-72-07;

моб. тел.: 8-920-599-38-86

Коренева Татьяна Евгеньевна, раб. тел.: 8(47248)-2-72-07;

моб. тел.: 8-950-713-01-19

Халина Наталья Викторовна, раб. тел.: 8(47248)-2-72-07;

моб. тел.: 8-951-134-50-80

Заместитель директора по АХЧ: Артеменко Марина Викторовна, раб. тел.: 8(47248)-2-72-07;

моб. тел.: 8-951-147-70-50

Ответственные работники

муниципального органа образования

Начальник отдела качества образования МКУ «Управление образования Шебекинского городского округа»

Белоусова Екатерина Борисовна, раб. тел.: 8(47248) 2-25-95

Начальник отдела по учебно-воспитательной работе и дополнительному образованию МКУ «Управление образования Шебекинского городского округа»

Прилуцкая Маргарита Сергеевна, раб. тел.: 8(47248) 3-21-16

Ответственные от ОГИБДД ОМД РФ по Шебекинскому городскому округу:

Начальник отдела Госавтоинспекции ОМВД России по Шебекинскому городскому округу,
майор полиции Русских Вячеслав Васильевич

Сотрудник ОГИБДД ОМВД по Шебекинскому городскому округу капитан Долбилова М.А.

Ответственные работники

за мероприятия по профилактике

детского травматизма:

Заместитель директора Халина Н.В., раб. тел.: 8(47248)-2-72-07;

моб. тел.: 8-951-134-50-80;

учитель ОБЖ Орахов Г.М., раб. тел.: 8(47248)-2-72-07;

моб. тел.: 8-920-572-71-17

Руководитель или ответственный работник дорожно-эксплуатационной организации, осуществляющей содержание УДС по городу Шебекино ШМУ БГ «Шебекино» - начальник ШМБУ «Коммунальная служба сервиса» Бочарников Д.А. тел. 8(47248)-5-46-21

Руководитель или ответственный работник дорожно-эксплуатационной организации, осуществляющей содержание технических средств организации дорожного движения (ТСОДД)* - начальник ШМБУ «Коммунальная служба сервиса» Бочарников Д.А. тел. 8(47248)-5-46-21

Количество обучающихся: - 640 (шестьсот сорок человек)

Наличие уголка БДД: 1 (фойе 1-го этажа школы)

Наличие автогородка (площадки) по БДД: двор школы

Наличие автобуса в ОУ: нет

Время занятий в ОУ:

*1-я смена: 08.00 – 14.00ч.
внеклассные занятия: 14.30 – 17.00ч.*

Телефоны оперативных служб

Полиция 8(47248) 2-36-06, 02

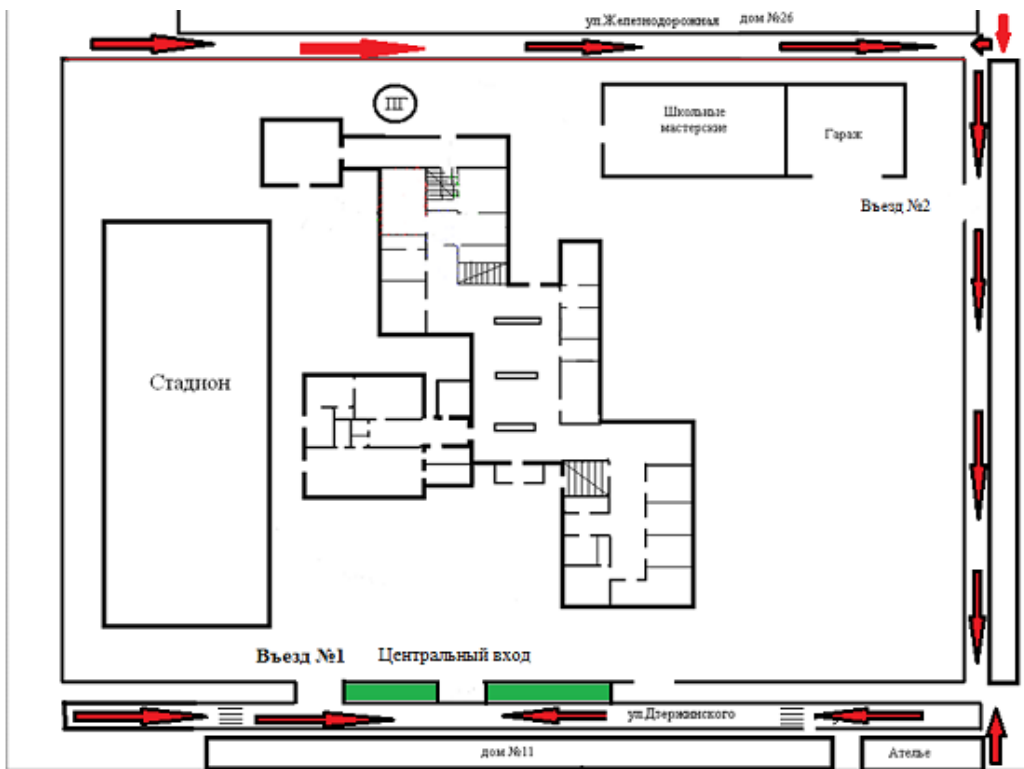
Пожарная часть 4-44-57, 01, 112

Центральная районная поликлиника 8(47248) 4-53-26


Содержание


- I. План-схемы образовательной организации (сокращение – ОО).
 1. Район расположения образовательной организации, пути движения транспортных средств и детей (обучающихся) – стр.5, 6, 8
 2. Организация дорожного движения в непосредственной близости от образовательной организации с размещением соответствующих технических средств организации дорожного движения, маршруты движения детей и расположение парковочных мест – стр.7
 3. Маршруты движения организованных групп детей от образовательной организации к стадиону, парку или спортивно-оздоровительному комплексу – стр. 9
 4. Пути движения транспортных средств к местам разгрузки/погрузки и рекомендуемые безопасные пути передвижения детей по территории образовательной организации – стр. 10
 5. Схема организации дорожного движения в непосредственной близости от образовательной организации с размещением соответствующих технических средств организации дорожного движения, маршрутов движения детей и расположения парковочных мест – стр. 11
 6. Схема движения «ДОМ – ШКОЛА – ДОМ» - стр. 12
- II. Приложения.
 1. План-схема пути движения транспортных средств и детей при проведении дорожных ремонтно-строительных работ вблизи образовательной организации – стр.13
 2. Календарь ежегодных мероприятий, направленных на профилактику детского травматизма на улицах и дорогах Российской Федерации в МБОУ «Средняя общеобразовательная школа №5 с углубленным изучением отдельных предметов г.Шебекино Белгородской области» - стр. 14
 3. Технические средства обеспечения дорожной безопасности – стр. 16

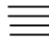
**План схема
района расположения школы, пути движения транспортных средств**



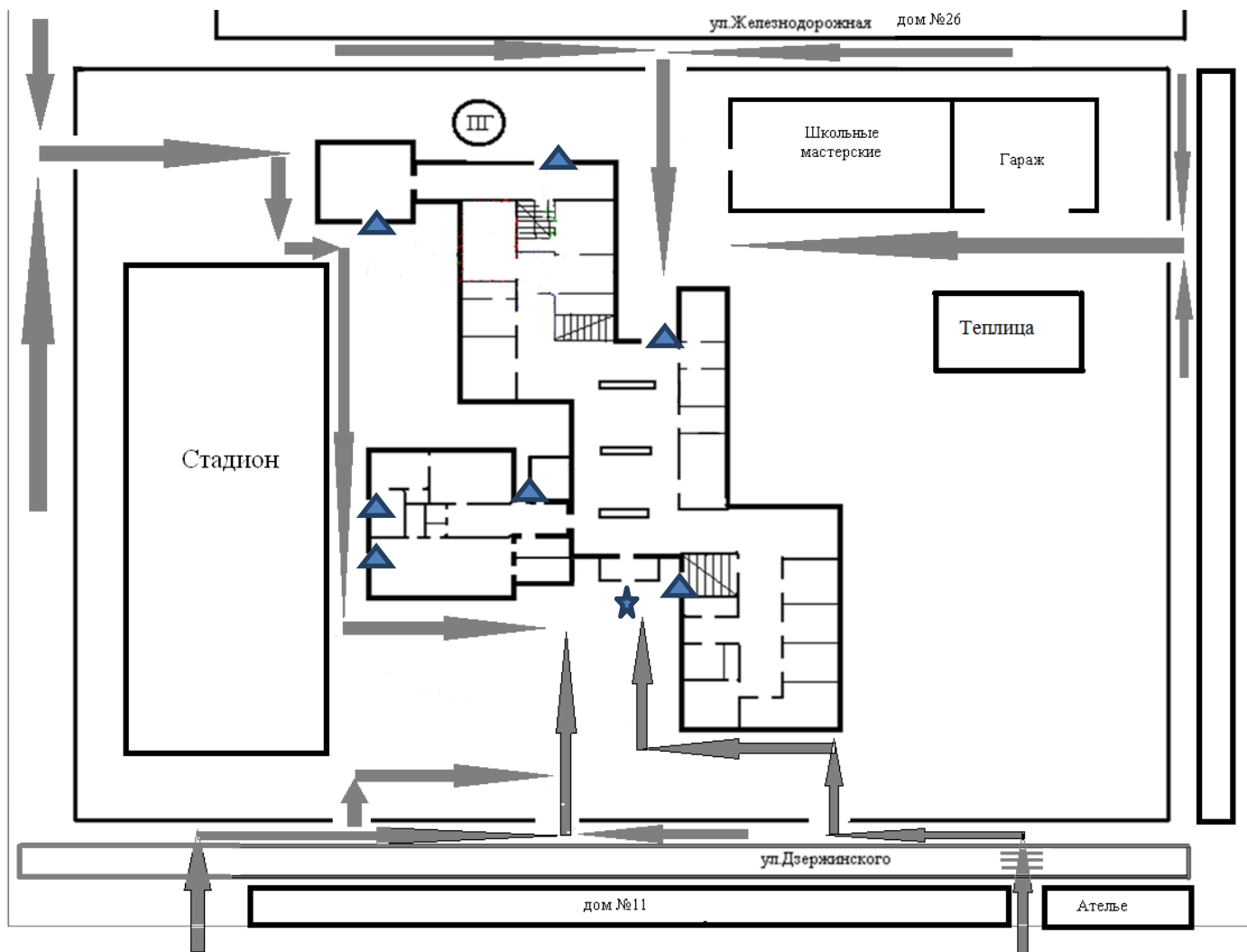
Условные обозначения:

 - зона стоянки служебного автотранспорта




 - направление движения автотранспорта

 - пешеходные переходы

**Схема подходов обучающихся к МБОУ СОШ №5 с УИОП
г.Шебекино Белгородской области**



Условные обозначения:

-  - Направление движения обучающихся к школе
-  - Парадный вход
-  - Дополнительные (аварийные) входы и выходы

ТИПОВЫЕ СХЕМЫ ОРГАНИЗАЦИИ ДОРОЖНОГО ДВИЖЕНИЯ

ТИПОВАЯ СХЕМА ОРГАНИЗАЦИИ ДОРОЖНОГО ДВИЖЕНИЯ ВБЛИЗИ ОБРАЗОВАТЕЛЬНОГО УЧРЕЖДЕНИЯ

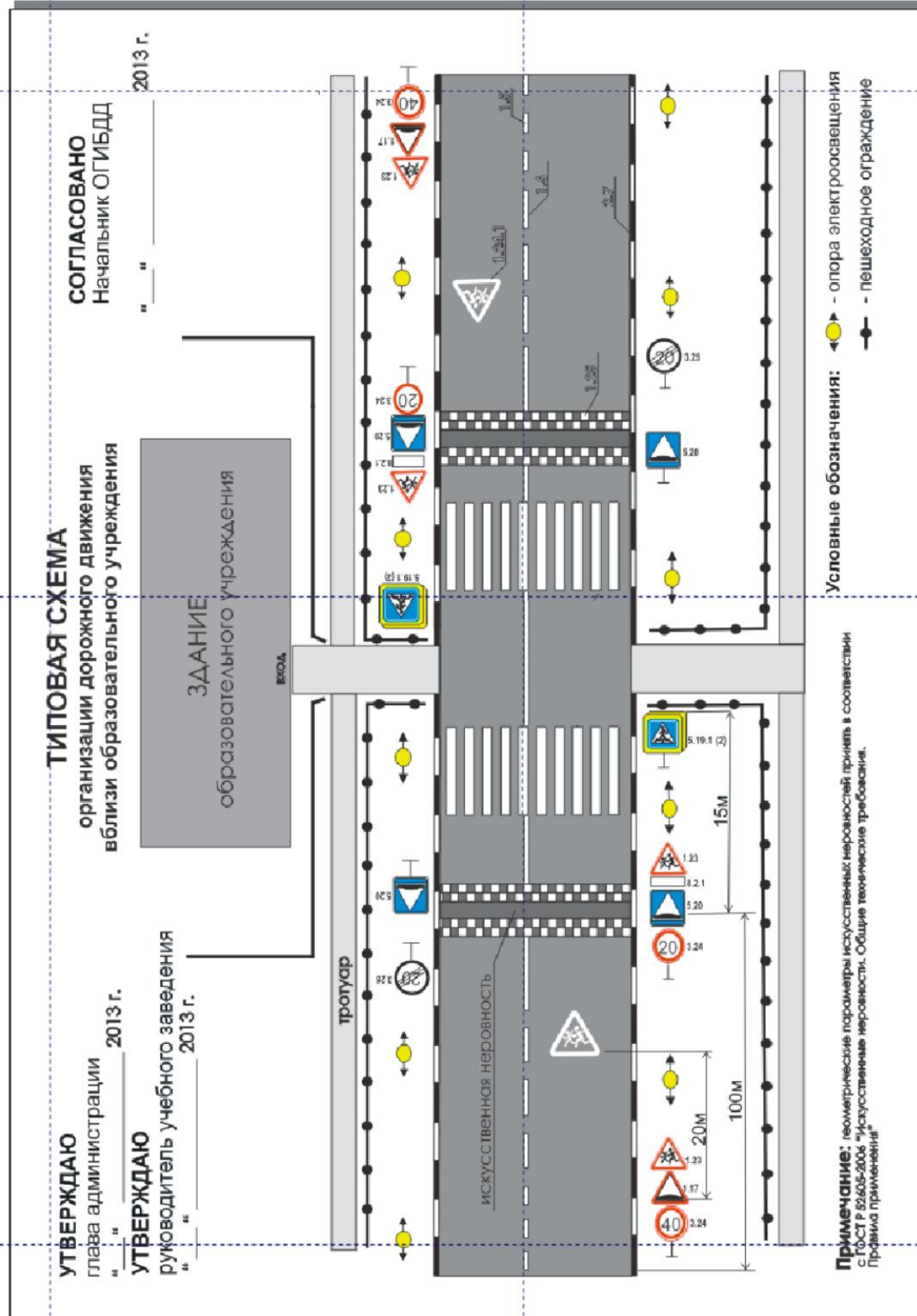
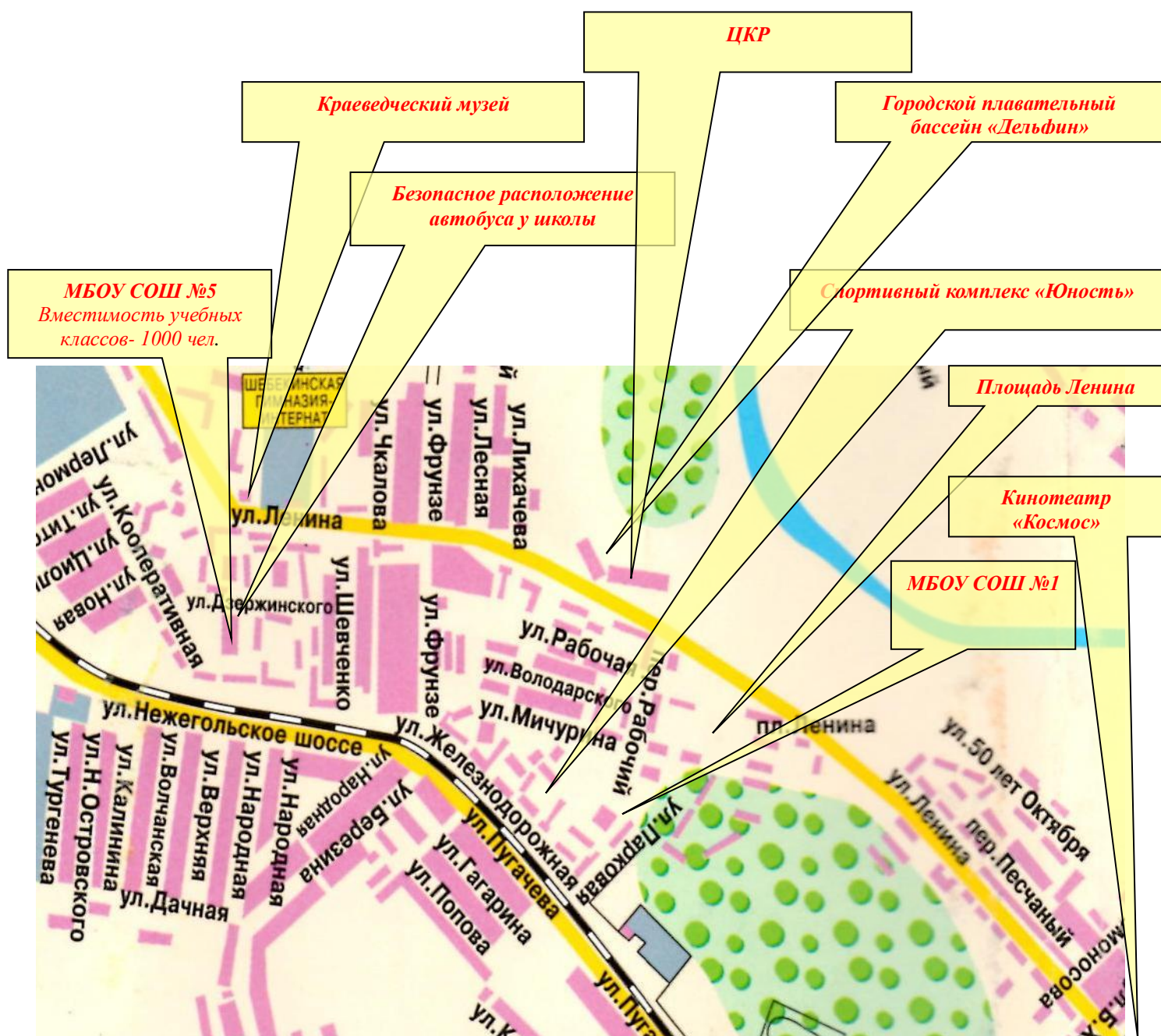
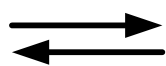
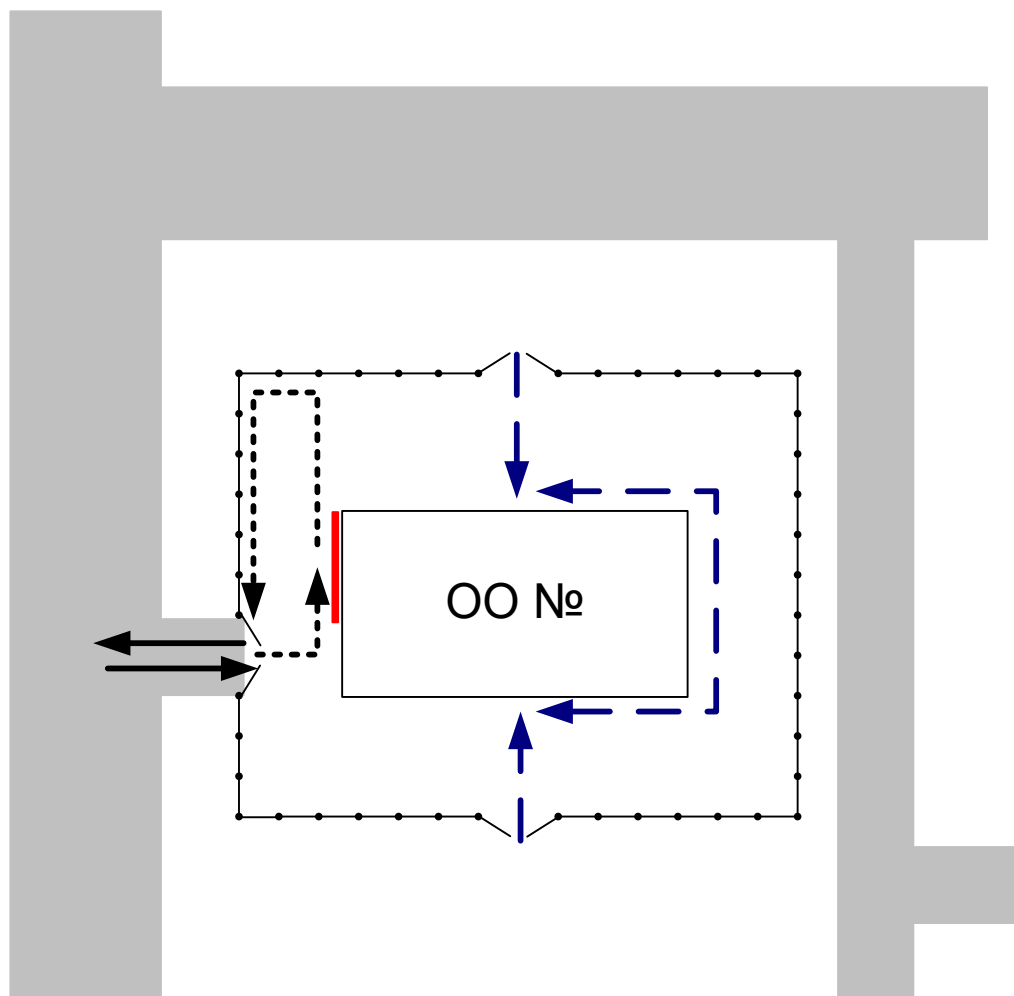


Схема расположения объекта на местности. Схема расположения объектов, наиболее часто посещаемых обучающимися СОШ №5



Пути движения транспортных средств к местам разгрузки/погрузки и рекомендуемые безопасные пути передвижения детей по территории образовательной организации



- въезд/выезд грузовых транспортных средств



- движение грузовых транспортных средств по территории образовательной организации

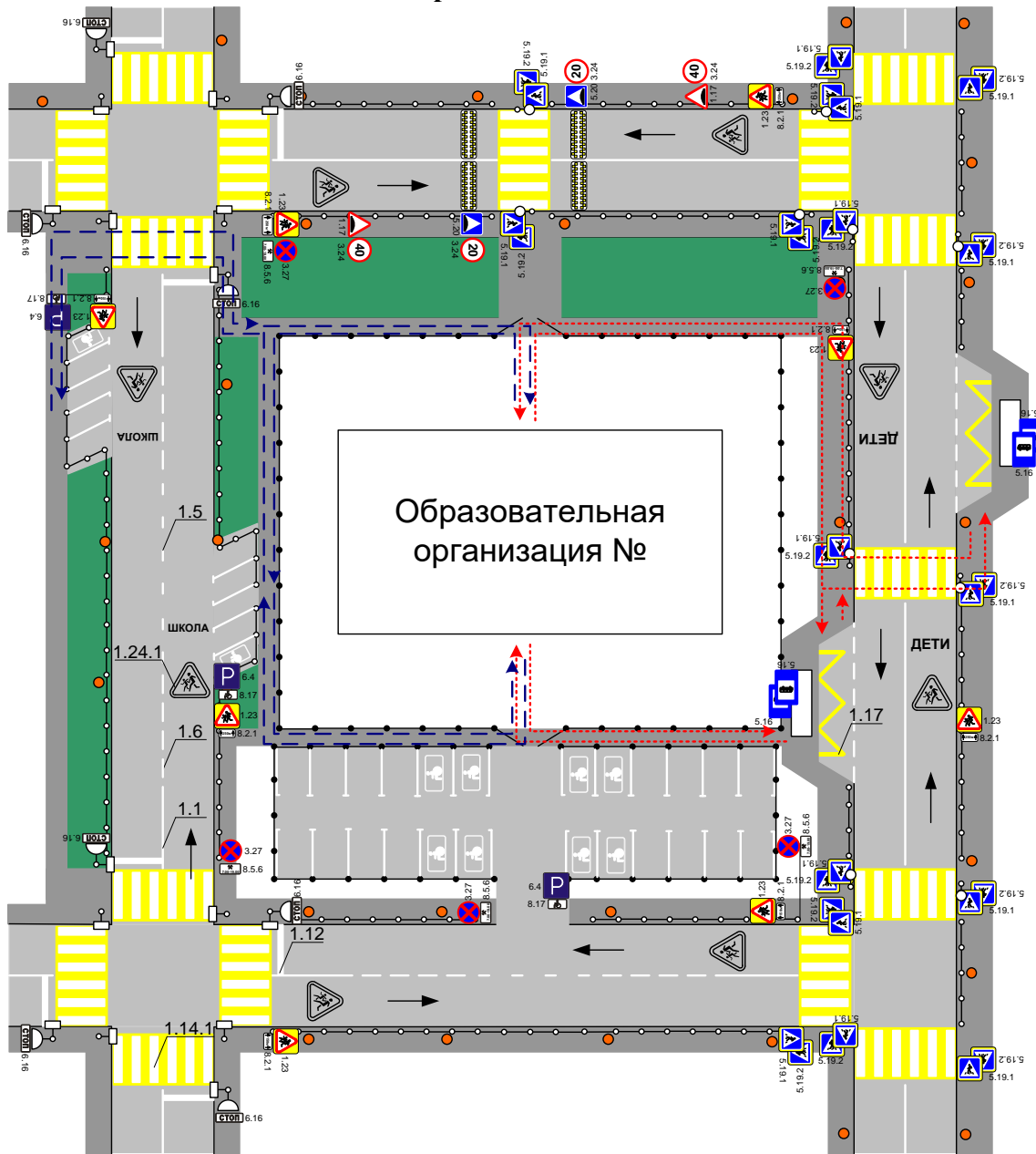


- движение детей по территории образовательной организации



- место разгрузки/погрузки

Схема организации дорожного движения в непосредственной близости от образовательной организации с размещением соответствующих технических средств организации дорожного движения, маршрутов движения детей и расположения парковочных мест



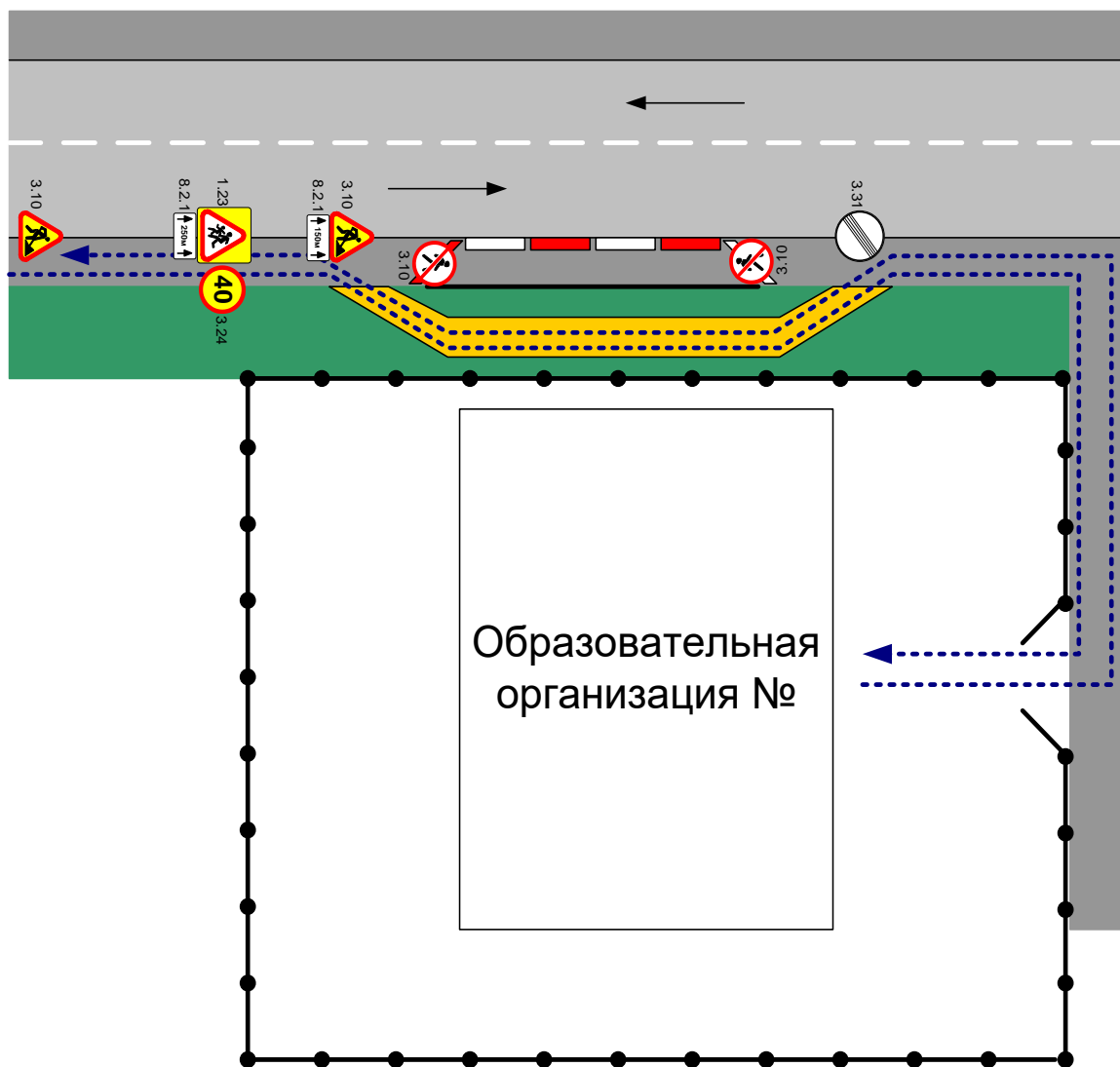
- пешеходное ограждение
- ограждение образовательной организации и стоянки транспортных средств
- искусственная неровность
- искусственное освещение
- светофор типа Т.7, выполненный в виде одной светофорной секции с мигающим желтым сигналом
- направление движения транспортного потока
- направление движения детей от остановок маршрутных транспортных средств
- направление движения детей от остановок частных транспортных средств




Схема движения «ДОМ – ШКОЛА – ДОМ»



- направления движения по безопасному маршруту «ДОМ ШКОЛА – ДОМ»

План-схема пути движения транспортных средств и детей при проведении дорожных ремонтно-строительных работ вблизи образовательной организации



-  - временная пешеходная дорожка
-  - направление движения транспортного потока
-  - рекомендуемое направление движения пешеходного потока

ПЛАН
мероприятий по предупреждению детского
дорожно-транспортного травматизма
на 2024-2025 уч. год

№ п/п	Мероприятия	Срок исполнения	Ответственные
1.	Семинары с учителями и классными руководителями: - о формах внеклассной работы по профилактике детского травматизма; - об организации учебной транспортной площадки по привитию навыков соблюдения дорожного движения	Сентябрь-апрель	Учителя ОБЖ Орахов Г.М., Лагутин А.Ф., классные руководители 1-11 классов
2.	Беседы на род. собраниях: - как влияет на безопасность детей поведение родителей на дорогах; - требования к знаниям и навыкам уч-ся, которому доверяется самостоятельное движение в уч.заведение и обратно; - использование передвижения родителей с детьми для обучения уч-ся навыкам правильного поведения на дорогах; - об обязательном ношении в темное время суток световозвращающих элементов	Сентябрь-Январь апрель	Зам.директора по УВР Кл.руководители 1-11 кл. Зам. директора по УВР, Кл.руководители 1- 11 кл.
3.	Беседы с обучающимися: - «Знай и соблюдай ПДД»; - «Каждому должно быть ясно-на дороге кататься опасно»; - «Здравствуй, лето!» (о поведении на дорогах во время летних каникул); - «СВЭ – гарантия твоей безопасности!»	Сентябрь - Декабрь май	Кл. руководители
4.	Информация по школьному радио о состоянии дорожно-транспортного травматизма	ежемесячно	Орахов Г.М.
5.	Создание отряда ЮИД	сентябрь	Орахов Г.М., Лагутин А.Ф.
6.	Составление схем безопасных маршрутов движения в школу и обратно с указанием опасных участков движения обучающихся к школе	постоянно	Классные руководители 1-4 классов
7.	Выступление агитбригады ЮИД	октябрь	Учителя ОБЖ Орахов

			Г.М., Лагутин А.Ф.
8.	Оформление уголка кружка ЮИД	октябрь	Учитель ОБЖ Орахов Г.М.
9.	Организация встреч с работниками ГИБДД	В течение года	Орахов Г.М., Лагутин А.Ф.
10.	Организация практических занятий на школьной транспортной площадке	Сентябрь-май	Кл.рук. 5-11 кл.
11.	Подготовка к ежегодному конкурсo-соревнованию «Безопасное колесо»	Сентябрь-апрель	Учителя ОБЖ Лагутин А.Ф., Орахов Г.М.
12.	Организация конкурсов на лучший рисунок по теме: «Внимание, дорога»	В течение года	Учителя рисования, кл. руководители
13.	Участие в ежегодном конкурсo-соревновании отрядов ЮИД «Безопасное колесо»	Апрель-май	Учителя ОБЖ Лагутин А.Ф., Орахов Г.М.
14.	Проведение викторин по безопасности дорожного движения с учащимися 1-5 классов	Октябрь, июнь (лагерь)	Учителя ОБЖ Орахов Г.М., Лагутин А.Ф., классные руководители
15.	Участие в мероприятиях по плану УО	В течение года	Учителя ОБЖ Орахов Г.М., Лагутин А.Ф.
16.	Проверка ношения учащимися СЭВ	Еженедельно в течение года	Учителя ОБЖ Орахов Г.М., Лагутин А.Ф.
17.	Обновление площадки и оборудования для обучения ПДД	В течение года	Учителя ОБЖ Орахов Г.М., Лагутин А.Ф.

Технические средства обеспечения дорожной безопасности
(пешеходные переходы)



Пешеходные переходы по ул. Дзержинского



Пешеходные переходы по ул. Дзержинского и ул. Кооперативная



Пешеходный переход по ул. Ленина (десятиэтажка)



Пешеходный переход по ул. Ленина (общежитие БХЗ)



Пешеходный переход по ул. Ленина (супермаркет «Лариса»)



Пешеходный переход по ул. Железнодорожная (район ДЮСШ №2)



Пешеходный переход по ул. Нежегольское шоссе (район ДЮСШ №2)



Пешеходный переход по ул. Нежегольское шоссе (район Роспотребнадзора)

